

Préqualification

Action préparatoire aux métiers de l'animation et du sport

Une formation pour optimiser vos chances de réussite à l'entrée en formation de type BPJEPS / CPJEPS !

2025

Pré-requis

- Être âgé de 16 ans minimum
- Avoir trouvé sa structure d'alternance avant l'entrée en formation

À qui s'adresse la formation ?

Les parcours de formation financés par la Région Nouvelle-Aquitaine sont destinés à tous les publics à la recherche d'un emploi.



210h en centre de formation et
70h en situation professionnelle



Lieu :
Limoges (87)



Télécharger le dossier de candidature sur notre site internet

Objectifs de la formation

- Consolider les projets professionnels dans le champ de l'animation et du sport.
- Définir le parcours et la certification adaptés au stagiaire que ce soit en termes de niveau, d'individualisation du parcours ou de spécialité visée.
- Préparer le Test d'Exigence Préalable en vue d'accéder à un CPJEPS/BPIEPS.

Contenus de la formation

Module 1 Présentation des métiers et certifications

- 1.1 Établissements, structures et services
- 1.2 Les publics
- 1.3 Les certifications
- 1.4 Les lois qui régissent le secteur
- 1.5 Responsabilités pénales, civiles, morales

Module 2 Le secteur de l'animation en Nouvelle Aquitaine

- 2.1 : Personnes âgées
- 2.2 : Personnes en situation de handicap
- 2.3 : Enfance – adolescence
- 2.4 : QPV – ruralité

Module 3 : Posture

- 3.1 : Animation – préparation TEP/EPMS
- 3.2 : la sécurité
- 3.3 : Notion de posture professionnelle
- 3.4 : Notion d'accompagnement
- 3.5 : Rôles et fonctions – échanges et visites de structures

Module 4 : Compétences transversales

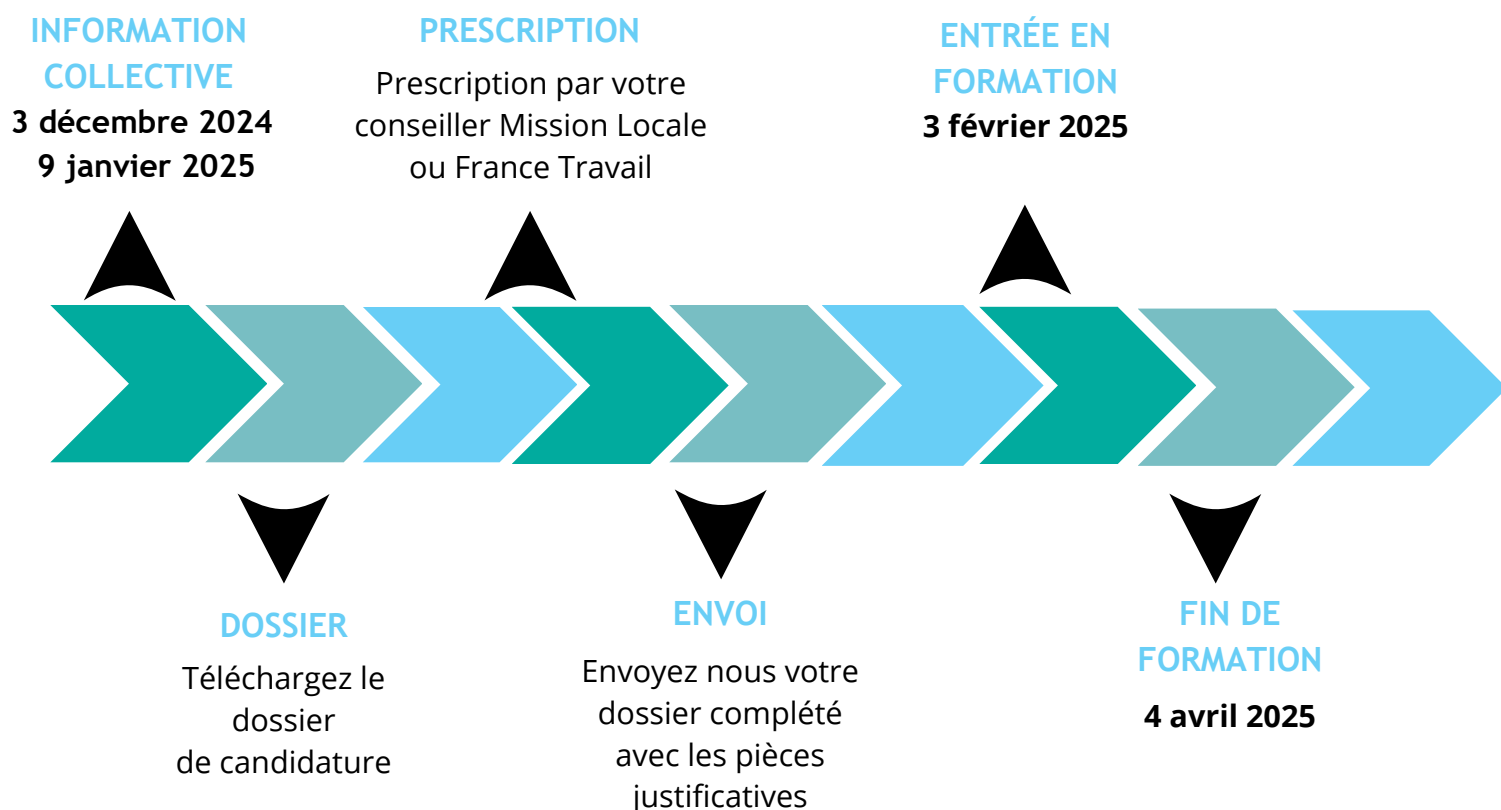
- 4.1 : PSE1/Pré-requis BNSSA
- 4.2 : communication orale et écrite
- 4.3 : Valeurs de la République – Laïcité – Citoyenneté
- 4.4 : Sensibilisation au développement durable
- 4.5 : sensibilisation aux enjeux du numérique
- 4.6 : recherche de stage – préparation aux entretiens

Durée et modalités d'organisation

La durée de la formation dispensée est de 210 heures en face à face pédagogique (en centre de formation) et 70 heures de mise en situation professionnelle.

La formation se déroulera sous conditions d'avoir un minimum de 10 stagiaires (max 20 stagiaires) .

Processus d'entrée en formation



Évaluation

Participation à l'ensemble de la formation
Détermination d'un projet professionnel clarifié.

L'équipe pédagogique

Responsable de formation : **Angélique CHEVREUIL**

Une équipe pédagogique pluriprofessionnelle ainsi que des partenaires interviendront toute la durée de formation afin d'apporter des connaissances et une expertise dans des champs d'intervention différents

Moyens et méthodes pédagogiques

L'organisme de formation dispose :

- D'une salle plénière et d'espaces collaboratifs tout équipées (table, chaises, tableau blanc, paperboard)
- D'une bibliothèque disposant de ressources : documentaires, jeux...
- D'un vidéoprojecteur
- Matériel informatique
- Un accès WIFI

Au cours de la formation, les stagiaires auront à disposition les supports de formation (déroulés, fiches synthétiques des contenus, bibliographie, ressources complémentaires) en version numérique

Accueil de personnes en situation de handicap et/ou présentant des besoins spécifiques

La Fédération de Nouvelle Aquitaine a la capacité d'adapter le rythme, les méthodes d'apprentissage et la diffusion des contenus aux personnes en situation de handicap ou présentant des besoins spécifiques. Un temps d'échanges permettant de définir les besoins d'adaptation spécifiques sera réalisé en amont de la formation entre le/la stagiaire, le référent handicap, le/la coordinateur/trice de formation et tous partenaires indispensables afin d'élaborer un plan d'action si nécessaire pour accompagner de la personne de la manière la plus adaptée.

Contact : • Référent handicap Familles Rurales pour les stagiaires : carole.thubin@famillesrurales.org



Débouchés

Cette formation a pour objectif d'optimiser vos chances de réussite à l'entrée en formation d'une action certifiante dans le domaine du sport et/ou de l'animation.

Découvrir le milieu professionnel et conforter votre projet professionnel

Tarifs et financements





Demandeur d'emploi : Prise en charge dans le cadre du PRF (Plan Régional de Formation Nouvelle Aquitaine)

Renseignez vous auprès de votre conseiller (France Travail, Mission locale, PLIE, Cap Emploi)

ou

candidatez directement sur : www.cmaformation-na.fr/

Informations/contacts

ADMINISTRATIF	PEDAGOGIQUE
 C. THUBIN	A. CHEVREUIL
 05 55 69 17 07	07 49 42 70 89
 https://nouvelle-aquitaine.famillesrurales.org/	
 fr.nouvelle-aquitaine@famillesrurales.org	



**Vous avez des questions ?
Inscrivez vous à nos réunions
d'information:**

- 3 décembre 2024 (présentiel)
- 9 janvier 2025 (visio)